

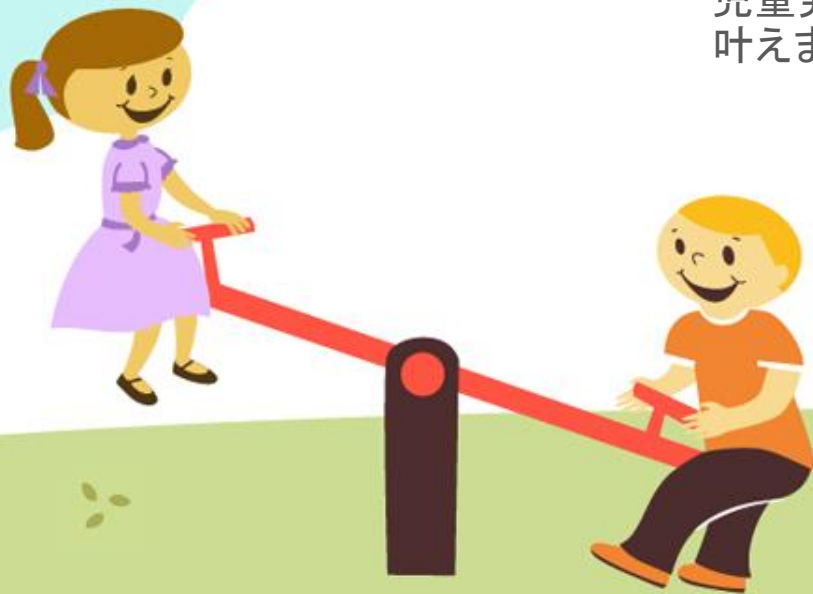
ただいま 募集中！

理学療法士(PT) 作業療法士(OT) 言語聴覚士(ST)

児童発達支援・放課後等デイサービスでお子様の未来の夢と一緒に
叶えませんか？

勤務場所：札幌市中央区南30条西11丁目3-15中神ビル1F

児童発達支援・放課後等デイサービスのびのば



採用担当：のびのば管理者 迫田祐司(さこだゆうじ)

合同会社North Like y.sakoda@north-like.jp